

# 参加方法

## 謎を解こう!

この宝の地図(参加冊子)に記された4つの謎を解くと、捜索範囲のどこかに隠された4つの宝箱の在りかがわかります。  
※どの謎から解いてもかまいません。



## 宝箱を探そう!

みごと宝箱を発見したらそこに書かれている発見を証明する【キーワード】を下にある【キーワード】記入欄にメモしましょう。



## 報告しよう!

宝箱を2個以上発見したら最寄りの発見報告所【キーワード】を報告してください。【キーワード】が正解なら発見者賞がもらえます。



## 抽選に応募しよう!

宝箱を2個以上発見すると賞品に応募できます。発見した宝箱が多いほど、応募対象の賞品が増えます! 抽選に応募する場合は、報告した発見報告所で抽選応募用紙をもらい、情報を記入して提出しましょう!



### 注意事項

- ※参加は無料です。
- ※最新のお知らせが公式ホームページ上にアップされている場合がございます。事前に公式ホームページを確認してからご参加ください。
- ※捜索中はこまめに水分補給を行い、定期的に休憩をとるなどして熱中症や熱射病など安全に十分に注意してご参加ください。
- ※宝箱は、動かしたりしたらないでください。宝記の場所にはありませんので、探さないでください。有料施設/水の中/土の中/立ち入り禁止エリア
- ※宝箱に書かれた【キーワード】の報告は1名1回までです。ただし、グループでご参加された場合は、1名ずつ報告することができます。
- ※イベント実施中の事故や器物破損などで発生した損害について、当方は一切関知せず、また如何なる責任も負わないものとします。
- ※宝の地図の内容や解答をブログやSNS等で公開しないでください。(話題にするのはOKです)

### 駅前・西部地区 謎巻・謎参・謎四の捜索範囲



### 発見報告所

- 1 函館市地域交流まちづくりセンター  
末広町4-19 受付時間 9:00~21:00
- 2 函館市観光案内所 (JR函館駅構内)  
若松町12-13 受付時間 9:00~19:00
- 3 箱館奉行所管理棟  
五稜郭町44 受付時間 9:00~18:00
- 4 湯の浜ホテル  
湯川町1-2-30 受付時間 10:30~19:00

### ヒント提供店

- 1 FMいるか 元町18-11
- 2 金森ホール 末広町14-12
- 3 旧函館区公会堂 元町11-13
- 4 箱館高田屋嘉兵衛資料館 末広町13-22
- 5 G4 Space(SODAPOPOP店舗内) 松風町6-18
- 6 あうん堂ホール 松風町8-6
- 7 スナックペア 本町11-3
- 8 五稜郭タワー 五稜郭町43-9

### 捜索時間のお知らせ

- 謎巻と謎四は下記の時間内に捜索してください。
- ※1 謎巻の捜索時間は (5:00~19:00)
  - ※2 謎四の捜索時間は 7/18~8/31 (9:00~18:30)  
9/1~9/6 (9:00~17:30)

### GLAY 大賞 1名様



GLAYから特別な賞品をプレゼント

### A賞 5名様



New Nintendo 3DS LL

### B賞 1組2名様



花びしホテル宿泊券

### C賞 5名様



五島軒カレー缶セット (5缶)

### 発見者賞



イカした人認定証 対象者全員

### GLAY賞 5名様



GLAYから素敵な賞品をプレゼント

### D賞 5名様



カール・レイモンギフトセット

### E賞 5名様



梶原昆布店 がごめ昆布バラエティセット

### F賞 5名様



スナッパスクッキーギフト

### タカラッシュ! カード 先着3,000名様



※画像はイメージです。賞品は予告なく変更になる場合があります。※ご当選者様の発表は、賞品の発送をもってさせていただきます。

### 賞品抽選応募表

宝箱を2個以上発見すると発見者賞をプレゼント! さらに発見した宝箱が多いほど、応募対象の賞品が増えます!

宝箱 4つ発見	GLAY 大賞、GLAY 賞、A賞、B賞、C賞、D賞、E賞、F賞 + 発見者賞
宝箱 3つ発見	GLAY 賞、C賞、D賞、E賞、F賞 + 発見者賞
宝箱 2つ発見	E賞、F賞 + 発見者賞

### 【キーワード】記入欄

謎巻の【キーワード】	謎参の【キーワード】	謎四の【キーワード】

### "イカした烏賊"の効力を知ろう!

「イカした烏賊」を見つけて TERU にかかった呪いを解こう!  
1 匹食べると25%回復=顔色が良くならないが呪いは解けていない。2 匹食べると50%回復=一時的に呪いが解ける。  
3 匹食べると75%回復=週に1度は呪いにかかってしまう。4 匹食べると100%回復=完全に呪いが解け、以前よりも何かかふっきれる。

GLAY × HAKODATE × リアル宝探し



# GLAY と 宝探し

函館に眠る伝説と呪われたTERU

参加無料

2015.7.18sat~9.6sun

©loversoul co.,ltd.

主催:「GLAYと宝探し」実行委員会 (函館市、(一社) 函館国際観光コンベンション協会)  
共催: ラバーソウル 協賛: 函館アリーナこけら落しサポート委員会、湯の浜ホテル、花びしホテル  
お問い合わせ先: 実行委員会事務局 (函館市観光部) TEL0138-21-3453 受付時間 8:45~17:30 (土日祝日除く)

企画・監修: タカラッシュ!

リアル宝探し 検索

# 函館に眠る伝説と呪われたTERU

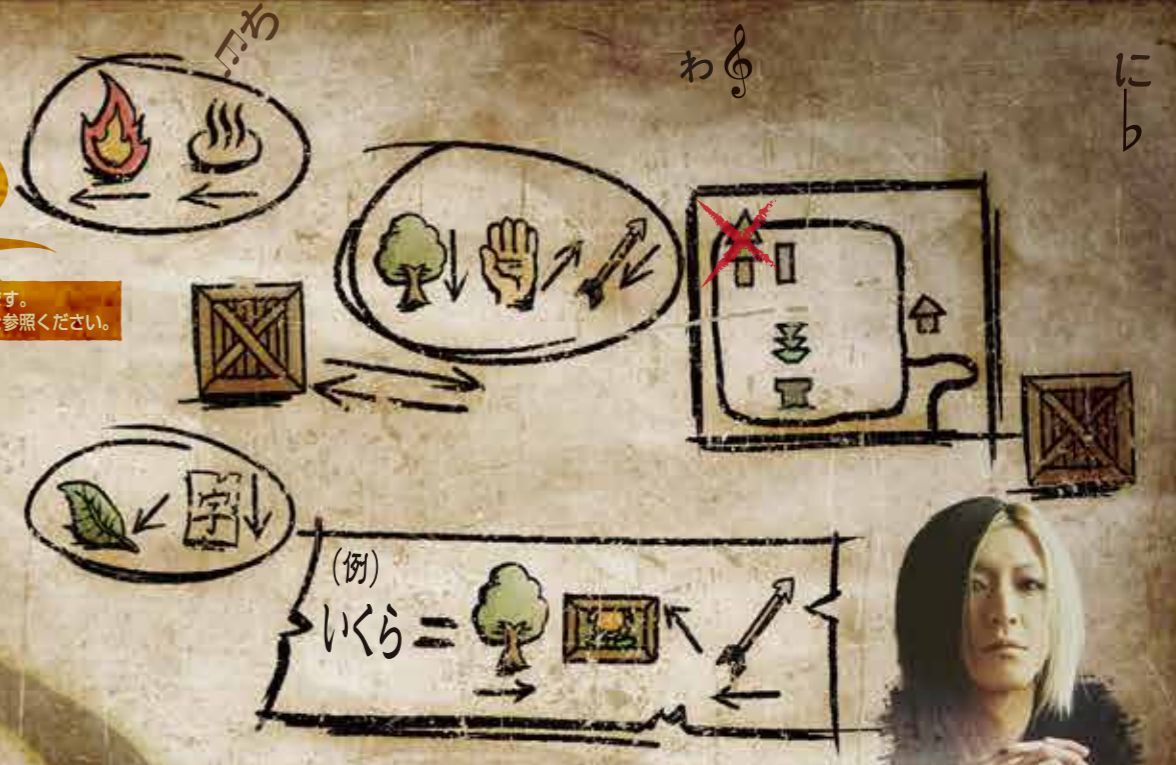
GLAYが育った函館には、江戸時代後期に、現在の函館の礎を築いた豪商として知られる高田屋嘉兵衛にまつわる『海龍の琴』と呼ばれる秘室伝説が語り継がれている。

『海龍の琴』は清き心の者が弾くと、神の加護を得られるが、  
 そうでない者が弾くと“大切なモノを失う”  
 呪いにかかってしまう恐ろしい秘室でもあるのだ。  
 その伝説に興味を持ったGLAYのメンバーは、長年にわたり秘かに調べており、  
 ついに『海龍の琴』を見つけだすことに成功した。  
 早速、秘室を見つけたTERUから琴を弾くことになり、  
 メンバーとスタジオでセッションを始めたが、  
 先程まで口ずさんでいたTERUにある異変が起きた。  
**突然、TERUが歌えなくなったのである。**“大切なモノを失う”という呪いは本物だったのだ。  
 それよりもTERUの心が清らかではなかったことに驚いた。  
 GLAYのボーカルであり、人々の心を釘づけにしてきたTERUが…  
 メンバーは急いで呪いを解く方法を探したところ、  
 呪いを解く4匹の“イカした鳥賊”の在りかが記された古文書を発見した。  
 デビューから20周年を迎えた今日、新しい節目を迎え  
 未来に進んでいくGLAYのメンバーに訪れた最大の試練。  
 呪いにかかったTERUを助ける為に、  
 GLAYと一緒に4匹の“イカした鳥賊”を探そう！  
 果たして、TERUは“イカした鳥賊”を食べ、  
 呪いを解くことができるのだろうか。

(この物語はフィクションです)



※2 検索時間が限られます。裏面の検索時間をご参照ください。



ランプに光を灯し、船に女神を乗せる時、歌がそなたを向かうべき地へと導くだろう。  
 女神の左手の先にある四つ目の光に隠した。

水から始め、近き順に辿って線を結べ。  
 現れし地の大の近く、導く板に隠した。



※1 検索時間が限られます。裏面の検索時間をご参照ください。



- 水
- 弾
- 林
- 裏
- 大
- 空
- 地
- 鏡
- 小
- 仮
- 近
- 用
- 稜
- 針
- 泉
- 堀
- 煙
- 杉
- 半
- 見
- 城
- 五
- 警



見えないモノが見える時、向かうべき場所がわかるだろう。  
 足跡が刻まれし石板の近く、光の下に隠した。

✕印は宝箱の在りかを示している。